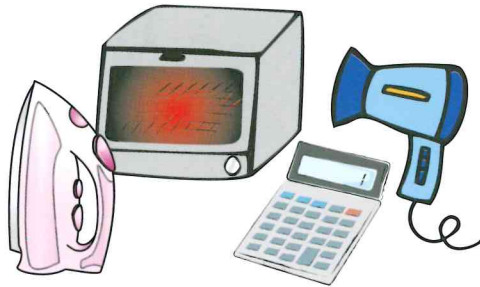


もやせないごみ (指定ごみ袋)

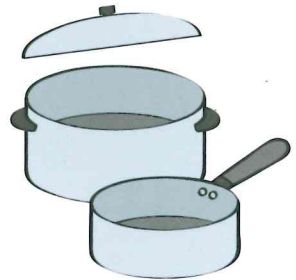
●時計



●小型の電気製品



●なべ



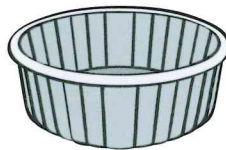
●花びん



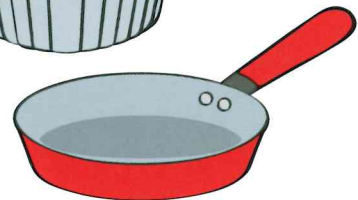
●ペンキ缶



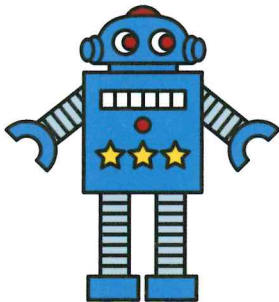
●アルミ皿



●フライパン



●おもちゃ



●食器



●鏡



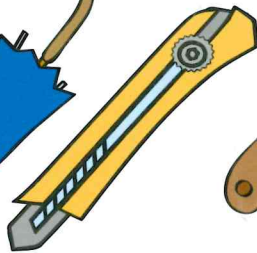
●カミソリ



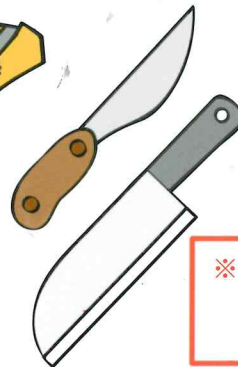
●かさ



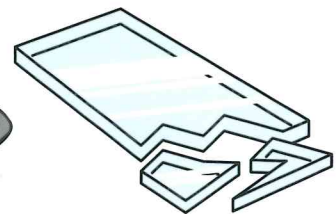
●カッター



●ナイフ



●ガラス



※刃物類及びわれたものは、危ないので紙等で包んで捨てましょう。

●ごみは指定のごみ袋に入れて朝8時30分までに出して下さい。

※指定袋普通サイズ(800mm×650mm)に入らない物は、粗大ごみとなります。